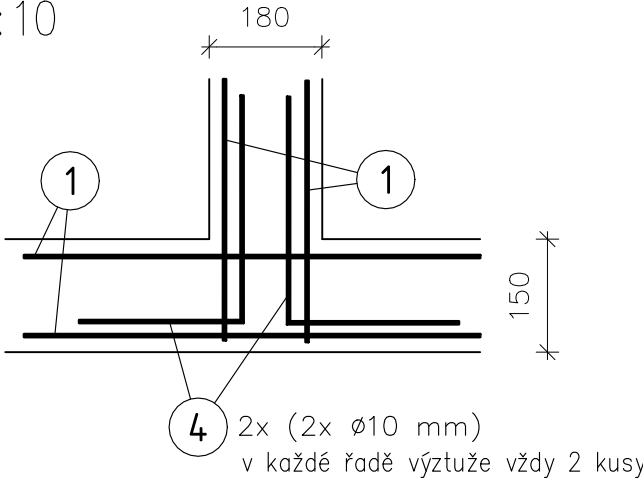
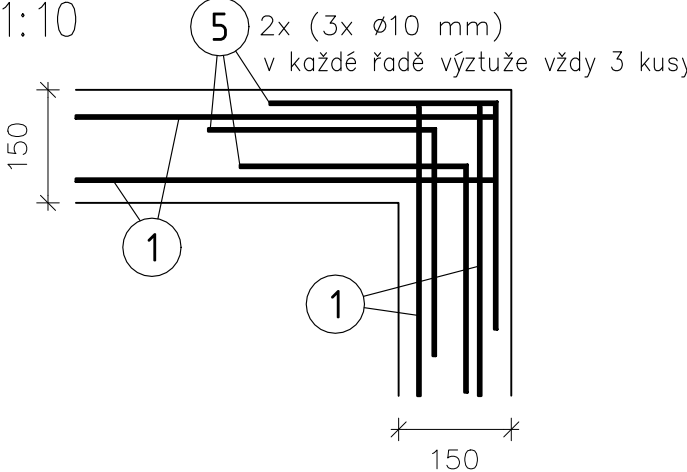


DETAIL 1 T KRÍŽENÍ VĚNCŮ – 1ks  
M 1:10

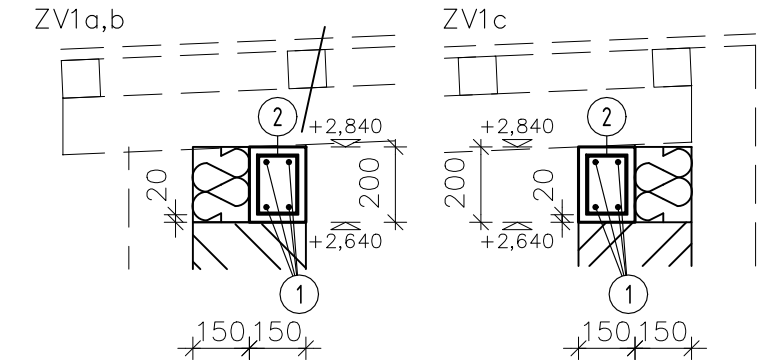


DETAIL 2 SVÁZÁNÍ ROHU VĚNCŮ – 4ks  
M 1:10



CHARAKTERISTICKÝ ŘEZ VĚNCEM ZV1  
M 1:20 celková délka 33,42 m

Rozměr 150x200 mm – beton min. C16/20 + výztuž B500B  
ZV1a,b – věnec nad novou nadezdívkou, ZV1b je šikmý ve sklonu střechy  
ZV1c – v místě věnce dojde k ubourání části původního zdiva  
Podélná výztuž: ① 4x Ø10 mm  
Třmínky: ② Ø6/200 mm



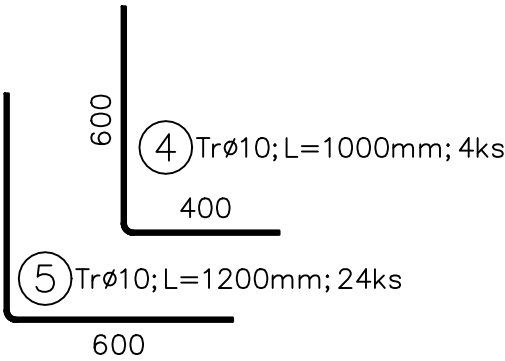
VÝPIS VLOŽEK: ve výpisu vložek nejsou zahrnuty přesahové vzdálenosti vložek 1

① Ø10; Lcelková=145 m



② TrØ6; L=660mm; 168ks

③ TrØ6; L=750mm; 14ks

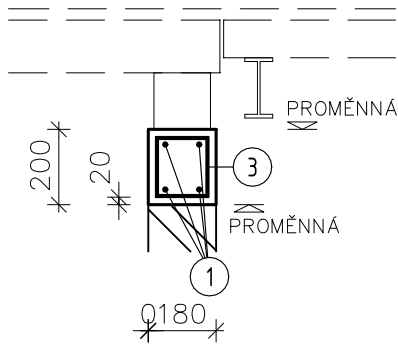


④ TrØ10; L=1000mm; 4ks

⑤ TrØ10; L=1200mm; 24ks

CHARAKTERISTICKÝ ŘEZ VĚNCEM ZV2  
M 1:20 celková délka 2,775 m

Rozměr 180(dle šířky zdiva)x200 mm – beton min. C16/20 + výztuž B500B  
Podélná výztuž: ① 4x Ø10 mm  
Třmínky: ③ Ø6/200 mm



VÝKAZ VÝYTUŽE: 10.04.2024, 01:15

| POL                   | PROFIL | DÉLKA [mm]        | KS  | R     |       |
|-----------------------|--------|-------------------|-----|-------|-------|
|                       |        |                   |     | 6     | 10    |
| *1                    | R 10   | 660               | 168 | 110,9 | 145,0 |
| *2                    | R 6    | 750               | 14  | 10,5  |       |
| 3                     | R 10   | 1000              | 4   | 4,0   |       |
| 4                     | R 10   | 1200              | 24  | 28,8  |       |
| 5                     | R 10   | PŘESAHY POLOŽKY 1 |     | 14,5  |       |
| CELKOVÁ DÉLKA [m]     |        |                   |     | 121,4 | 192,3 |
| HMOTNOST [kg]         |        |                   |     | 26,9  | 118,6 |
| REZERVA 7% [kg]       |        |                   |     | 10,2  |       |
| CELKOVÁ HMOTNOST [kg] |        |                   |     | 155,8 |       |

VÝKAZ BETONU: 08.04.2024, 01:31

| VĚNEC                           | DÉLKA [m] | PLOCHA PRŮŘEZU [m <sup>2</sup> ] | OBJEM [m <sup>3</sup> ] |
|---------------------------------|-----------|----------------------------------|-------------------------|
| ZV1-150x200 mm                  | 33,42     | 0,03                             | 1,00                    |
| ZV2-180x200 mm                  | 2,78      | 0,036                            | 0,10                    |
| REZERVA 7% [m <sup>3</sup> ]    |           |                                  | 0,08                    |
| CELKOVÝ OBJEM [m <sup>3</sup> ] |           |                                  | 1,18                    |

POZN. 1: Ke stávajícím sloupům bude přivařen 2x ocelový pásek P5x40 – délka 260 mm. Ocelový pásek bude zatažen do ztužujícího věnce a přivařena k dolním podélným prutům ztužujícího věnce. Detail je zobrazen na výkrese S03 – DET. 5 a 6.

POZNÁMKY:

- GEOMETRIE PŘEVZATA ZE STAVEBNÍ ČÁSTI PROJEKTU.
- PŘI UKLÁDÁNÍ BETONU JE POTŘEBA DBÁT NA ŘÁDNÉ VIBROVÁNÍ A OŠETŘOVÁNÍ BETONU.
- DO ŽELEZOBETONOVÝCH VĚNCŮ A DESEK JE ZAKÁZÁNO PROVÁDĚT JAKÉKOLI PROSTUPY BEZ SOUHLASU PROJEKTANTA (STATIKA).
- POVRCH BUDE OŠETŘOVÁN MINIMÁLNĚ 7 DNÍ (VIZ TAB. F1 ČSN EN 206). PRO OŠETŘOVÁNÍ SE DOPORUČUJE POUŽÍT VODA S TEPLOTOU OKOLNÍHO PROSTŘEDÍ, ABY NEDOŠLO PŘI PRUDKÉM OCHLÁZENÍ K PRVOTNÍMU ROZVOJI TRHLIN.
- PŘI ZJIŠTĚNÍ NOVÝCH SKUTEČNOSTÍ JE NUTNÉ INFORMOVAT PROJEKTANTA (STATIKA).
- NAVRŽENÁ PŘESAHOVÁ DÉLKA PROFILU R10 = 500 mm
- SCHEMA VÝYTUŽE JE PROVEDENA DLE PODKLADŮ PLATNÝCH KE DNI UVEDENÉMU NA VÝKAZU VÝMĚŘI.
- BEDNĚNÍ JE NUTNO PROVÁDĚT PODLE PLATNÉHO VÝKRESU TVARU.
- VÝKRES NENAHRAZUJE REALIZAČNÍ DOKUMENTACI (ARMOVACÍ VÝKRESY).
- VE VÝKRESU TVARU NENÍ ZOBRAZEN VNĚJŠÍ KONTAKTNÍ ZATEPLOVACÍ SYSTÉM!

BETON: C16/20 – XC1 – C10,2 – Dmax 8 mm – S4  
OCEL: B 500 B

NAVRŽENO DLE ČSN EN 1992-1-1; ČSN EN 206-1-1; ČSN EN 13670

|  |                                       |        |   |          |
|--|---------------------------------------|--------|---|----------|
| VYPRACOVAL   | KONTROLOVAL                           | POZN.: | Ing. Martin Kočka<br>Wolkerova 758<br>273 51 Unhošť |          |
| Ing. Martin KOČKA  | Ing. Jaromír HADRAVA                  |        |   |          |
|  | TEKO projekt s.r.o. (IČ: 08815364)    |        |   |          |
| MÍSTO STAVBY   | č. kat. 5323/2, k. ú. Kladno [665061] |        |   |          |
| STAVBA<br><br>Přestavba objektu na bydlení pro klienty DOZP<br>Heleny Malířové 1802, 272 01 Kladno |                                       |        | FORMÁT  | 2x A4    |
|  |                                       |        | DATUM   | 04/2024  |
|  |                                       |        | STUPEŇ PD   | DPS      |
|  |                                       |        | ČÍSLO ZAK.  | 012_2024 |
|  |                                       |        | OBJEKT  | –        |
| OBSAH<br><br>Výkres tvaru a schéma výztuže ztužujících věnců                                       |                                       |        | MĚŘÍTKO   | Č. VÝKR. |
|  |                                       |        | 1:50, 1:20, 1:10                                    | S01      |